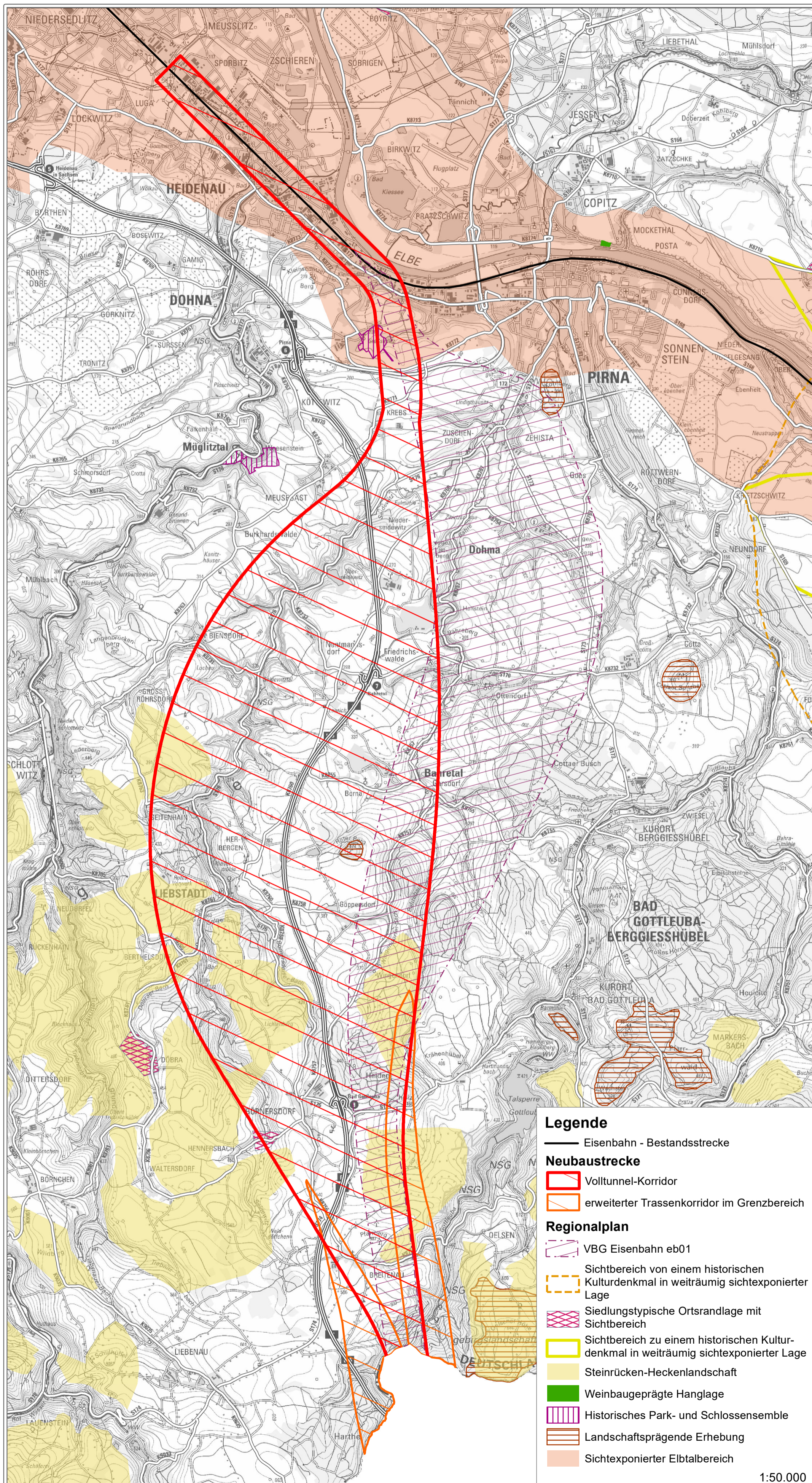


Karte 3: Volltunnel-Korridor und ausgewählte Festlegungen aus Karte 3 „Kulturlandschaft“
Regionalplan Oberes Elbtal/Osterzgebirge 2020



Legende

- Eisenbahn - Bestandsstrecke
- Neubaustrecke**
- ▭ Volltunnel-Korridor
- ▭ erweiterter Trassenkorridor im Grenzbereich
- Regionalplan**
- ▭ VBG Eisenbahn eb01
- ▭ Sichtbereich von einem historischen Kulturdenkmal in weiträumig sichtexponierter Lage
- ▭ Siedlungstypische Ortsrandlage mit Sichtbereich
- ▭ Sichtbereich zu einem historischen Kulturdenkmal in weiträumig sichtexponierter Lage
- ▭ Steinrücken-Heckenlandschaft
- ▭ Weinbaugeprägte Hanglage
- ▭ Historisches Park- und Schlossensemble
- ▭ Landschaftsprägende Erhebung
- ▭ Sichtexponierter Elbtalbereich