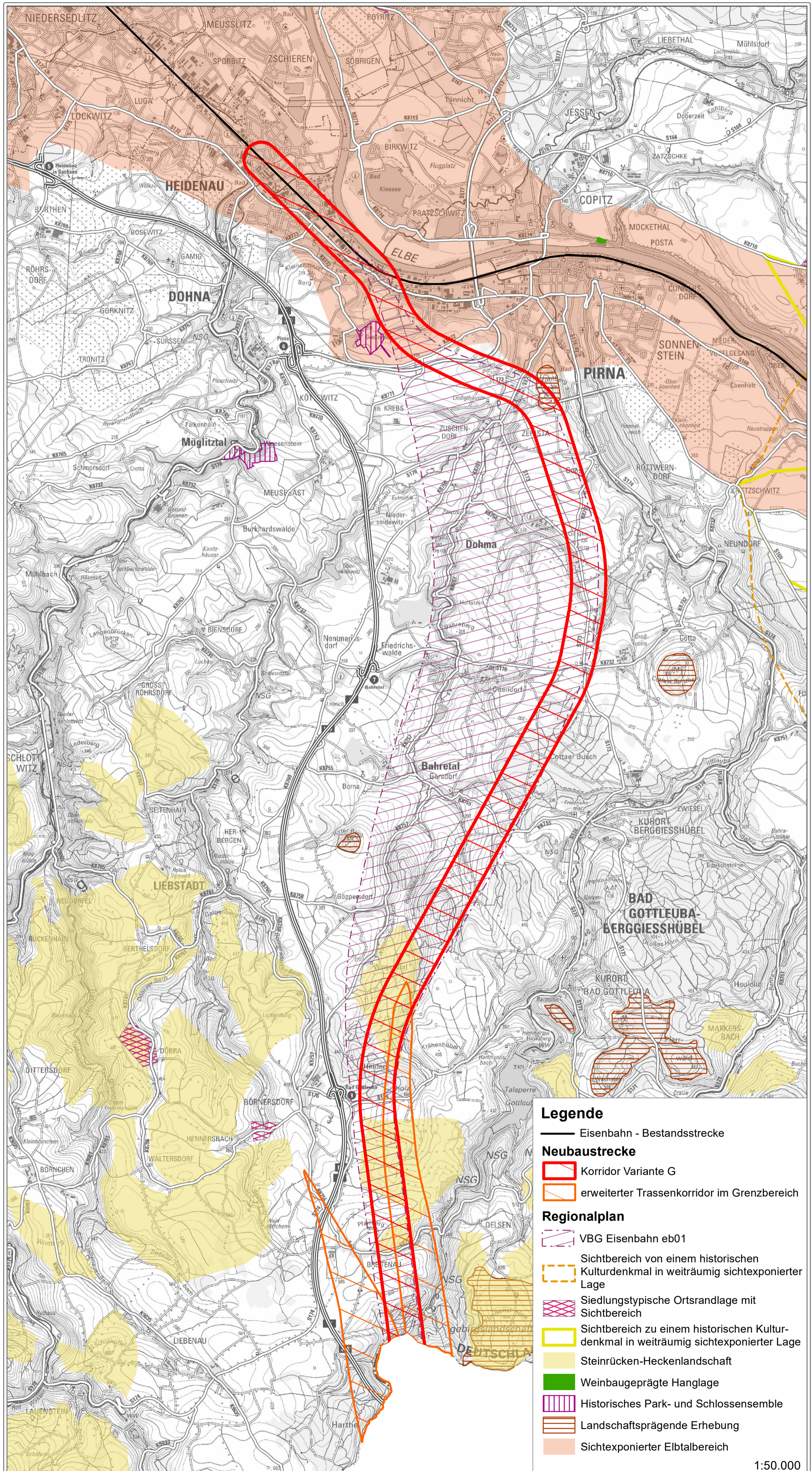


Karte 3: Korridor Variante G und ausgewählte Festlegungen aus Karte 3 „Kulturlandschaft“  
Regionalplan Oberes Elbtal/Osterzgebirge 2020



**Legende**

- Eisenbahn - Bestandsstrecke
- Neubaustrecke**
- ▭ Korridor Variante G
- ▭ erweiterter Trassenkorridor im Grenzbereich
- Regionalplan**
- ▨ VBG Eisenbahn eb01
- ▭ Sichtbereich von einem historischen Kulturdenkmal in weiträumig sichtexponierter Lage
- ▨ Siedlungstypische Ortsrandlage mit Sichtbereich
- ▭ Sichtbereich zu einem historischen Kulturdenkmal in weiträumig sichtexponierter Lage
- ▭ Steinrücken-Heckenlandschaft
- ▭ Weinbaugeprägte Hanglage
- ▨ Historisches Park- und Schlossensemble
- ▨ Landschaftsprägende Erhebung
- ▭ Sichtexponierter Elbtalbereich