

**Gleich geht's los mit unserer digitalen
Informationsveranstaltung
zur Neubaustrecke Dresden–Prag.
Wir starten um 18 Uhr. Bis gleich!**



NETZE

Bürgerinformationsveranstaltung

Zum Bahnprojekt Neubaustrecke Dresden–Prag

04. Juli 2022 | online



**Kofinanziert von der
Europäischen Union**

- 1. Kurzvorstellung des Projekts Neubaustrecke Dresden–Prag**
2. Einblick in den aktuellen Planungsstand der Neubaustrecke
3. Zukünftige Entwicklung des Projekts
4. Ihre Fragen

1. Kurzvorstellung des Projekts Neubaustrecke Dresden–Prag



Neubau einer Hochgeschwindigkeitsstrecke zwischen Dresden und Ústí nad Labem inkl. Tunnel- und Brückenbauwerken



Neubau von Deutschlands längstem **Eisenbahntunnel** mit mind. 25 km Länge



Verkürzung der **Reise- und Gütertransportzeiten**, Stärkung der **Wirtschaftsräume**, **Einbindung** der Tschechischen Republik in das **Hochgeschwindigkeitsverkehrsnetz** in Mitteleuropa, Schaffung einer **hochwassersicheren Alternative** zum Elbtal



Internationale Bedeutung: Strecke ist ein wesentlicher Abschnitt der Transeuropäischen Netze (TEN), gefördert von der EU durch CEF-Mittel

1. Kurzvorstellung des Projekts Neubaustrecke Dresden–Prag

Die Phasen des Großprojekts

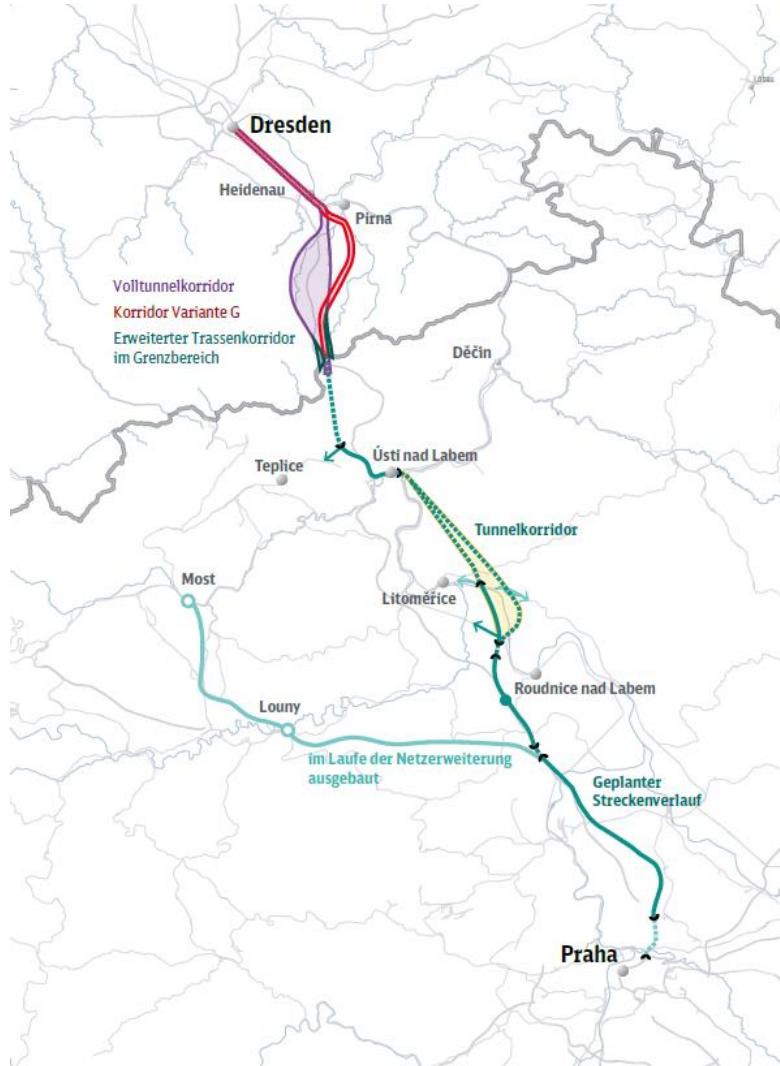


1. Kurzvorstellung des Projekts Neubaustrecke Dresden–Prag
- 2. Einblick in den aktuellen Planungsstand der Neubaustrecke**
 - 2.1 Vorgehen bei der Trassenfindung
 - 2.2 Planungsstand in Dresden bis Heidenau
 - 2.3 Planungsstand grenzüberschreitender Raum
 - 2.4 Planungsstand in Tschechien
3. Zukünftige Entwicklung des Projekts
4. Ihre Fragen

1. Kurzvorstellung des Projekts Neubaustrecke Dresden–Prag
2. Einblick in den aktuellen Planungsstand der Neubaustrecke
 - 2.1 Vorgehen bei der Trassenfindung**
 - 2.2 Planungsstand in Dresden bis Heidenau
 - 2.3 Planungsstand grenzüberschreitender Raum
 - 2.4 Planungsstand in Tschechien
3. Zukünftige Entwicklung des Projekts
4. Ihre Fragen

2. Einblick in den aktuellen Planungsstand der Neubaustrecke

2.1 Vorgehen bei der Trassenfindung



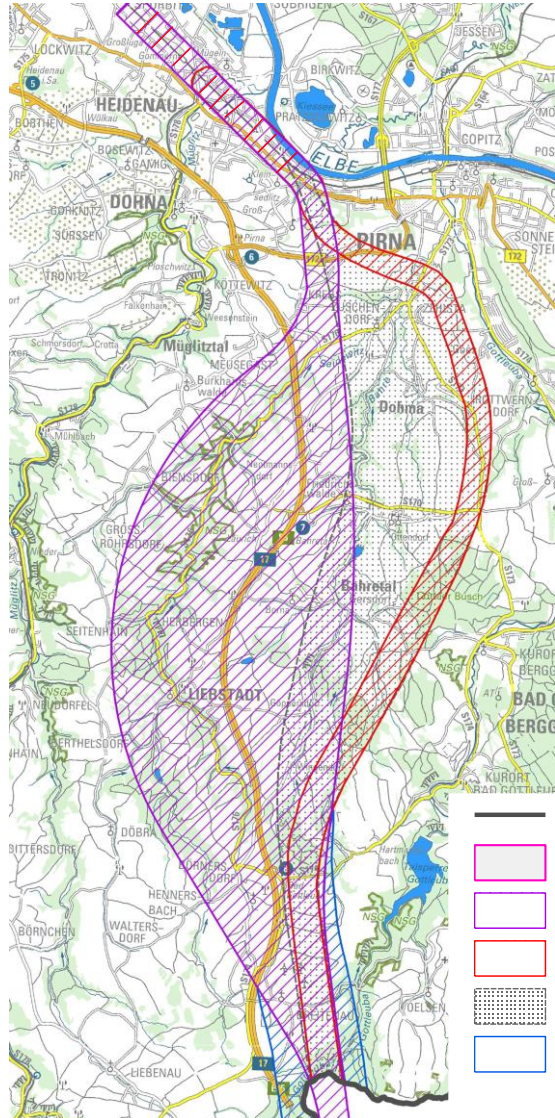
Ziel der Vorplanungsphase: Streckenverlauf (Vorzugsvariante) bis 2024 festlegen

Schritte, um dies umzusetzen:

- ✓ Jeweils eine Volltunnel- und eine Teiltunnelvariante für einen möglichen Streckenverlauf entwickeln und ausplanen
- ✓ Katalog von Kriterien aufstellen, um Streckenvarianten zu vergleichen und eine Variante auszuwählen

2. Einblick in den aktuellen Planungsstand der Neubaustrecke

2.1 Vorgehen bei der Trassenfindung: Teiltunnel oder Volltunnel?



Teiltunnelvarianten

Zweigleisige
Tunneleinbindung
mit Regionalhalt

Zweigleisige
Tunneleinbindung
ohne Regionalhalt

Volltunnelvarianten

Zweigleisige
Tunneleinbindung
ohne Regionalhalt

Viergleisige
Tunneleinbindung
ohne Regionalhalt

2. Einblick in den aktuellen Planungsstand der Neubaustrecke

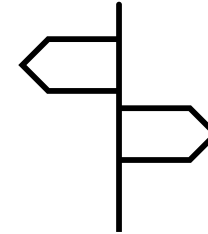
2.1 Vorgehen bei der Trassenfindung: der Kriterienkatalog



- Ein Kriterienkatalog enthält Kriterien aus den Bereichen Umwelt, Mensch und Technik, welche für den Trassenverlauf relevant sind



- Anhand dieser Kriterien werden die Trassenvarianten später bewertet



- Durch diese Bewertung wird letztlich eine Vorzugstrasse ausgewählt



- Die Entwicklung des Kriterienkatalogs wird in einem Expertenforum diskutiert

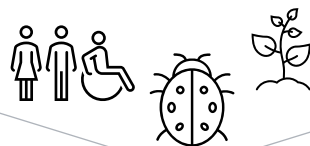
2. Einblick in den aktuellen Planungsstand der Neubaustrecke

2.1 Vorgehen bei der Trassenfindung: der Kriterienkatalog

Themenfeld Umwelt

insbesondere:

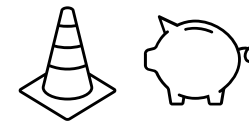
- Menschen, insbesondere die menschliche Gesundheit
- Tiere und Pflanzen und die biologische Vielfalt
- Boden und Wasser
- Klima/Luft und Landschaft
- Kulturelles Erbe/sonstige Sachgüter



Themenfeld Infrastruktur

insbesondere:

- Erreichen der verkehrlichen Ziele
- Wirtschaftlichkeit
- Technische Umsetzbarkeit
- Bauausführung
- Betriebsführung
- Grunderwerb/private Betroffenheiten



Durch Abwägungen entsteht eine Empfehlung für die Vorzugsvariante.

1. Kurzvorstellung des Projekts Neubaustrecke Dresden–Prag
2. Einblick in den aktuellen Planungsstand der Neubaustrecke
 - 2.1 Vorgehen bei der Trassenfindung
 - 2.2 Planungsstand in Dresden bis Heidenau**
 - 2.3 Planungsstand grenzüberschreitender Raum
 - 2.4 Planungsstand in Tschechien
3. Zukünftige Entwicklung des Projekts
4. Ihre Fragen

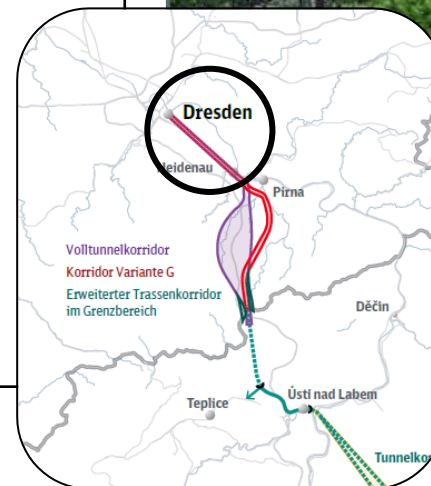
2. Einblick in den aktuellen Planungsstand der Neubaustrecke

2.2 Planungsstand Dresden bis Heidenau



Planung:

- umfangreiche Untersuchung von Trassierungsvarianten für Voll- und Teiltunnel für den Abschnitt zwischen Dresden und Heidenau
- Erweiterung des Planungsraums
 - Untersuchung, ob Dresden-Friedrichstadt als sog. Grenzbahnhof für Güterzüge genutzt werden kann
- Gutachter Schallschutz und Erschütterungsschutz beauftragt
- erste Umweltkartierungen abgeschlossen



Güterbahnhof Dresden Friedrichstadt, Quelle: Jörn Daberkow/DB Netz AG

1. Kurzvorstellung des Projekts Neubaustrecke Dresden–Prag
2. Einblick in den aktuellen Planungsstand der Neubaustrecke
 - 2.1 Vorgehen bei der Trassenfindung
 - 2.2 Planungsstand in Dresden bis Heidenau
 - 2.3 Planungsstand grenzüberschreitender Raum**
 - 2.4 Planungsstand in Tschechien
3. Zukünftige Entwicklung des Projekts
4. Ihre Fragen

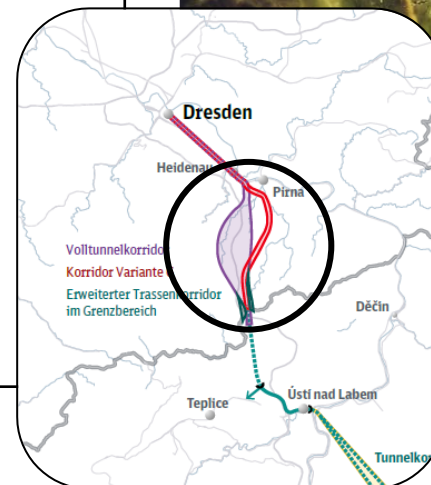
2. Einblick in den aktuellen Planungsstand der Neubaustrecke

2.3 Planungsstand grenzüberschreitender Raum



Planung:

- Untersuchungen zur Trassierung der Volltunnel- und der Teiltunnelvarianten
- Untersuchung der Lage des Tunnelportals auf tschechischer Seite abgeschlossen
- Rettungskonzeptes wird entworfen, geltende Richtlinien in Deutschland und Tschechien werden verglichen
- Faunistische Kartierung des Jahres 2021 sind abgeschlossen, seit Februar 2022 haben entsprechende Nachkartierungen begonnen



2. Einblick in den aktuellen Planungsstand der Neubaustrecke

2.3 Planungsstand grenzüberschreitender Raum

Um die **geologische Beschaffenheit des Osterzgebirges** für den Tunnelbau zu erkunden, werden **Bodenproben durch Bohrungen** entnommen („Bohrkerne“ entstehen)

- 1. Bohrkampagne (Juni 2020 bis November 2021):
9 Bohrungen entlang der Trassenkorridore
- 2. Bohrkampagne (November 2021 bis Mai 2023):
14 Bohrungen, Entnahme von Kernproben und Wasserproben, Verdichtung und Konkretisierung der gewonnenen Erkenntnisse

Wie sieht unser Osterzgebirge „von innen“ aus?

- Bohrkernlager in Pirna wird vsl. an einem Tag im Jahr 2022 für Öffentlichkeit zugänglich gemacht



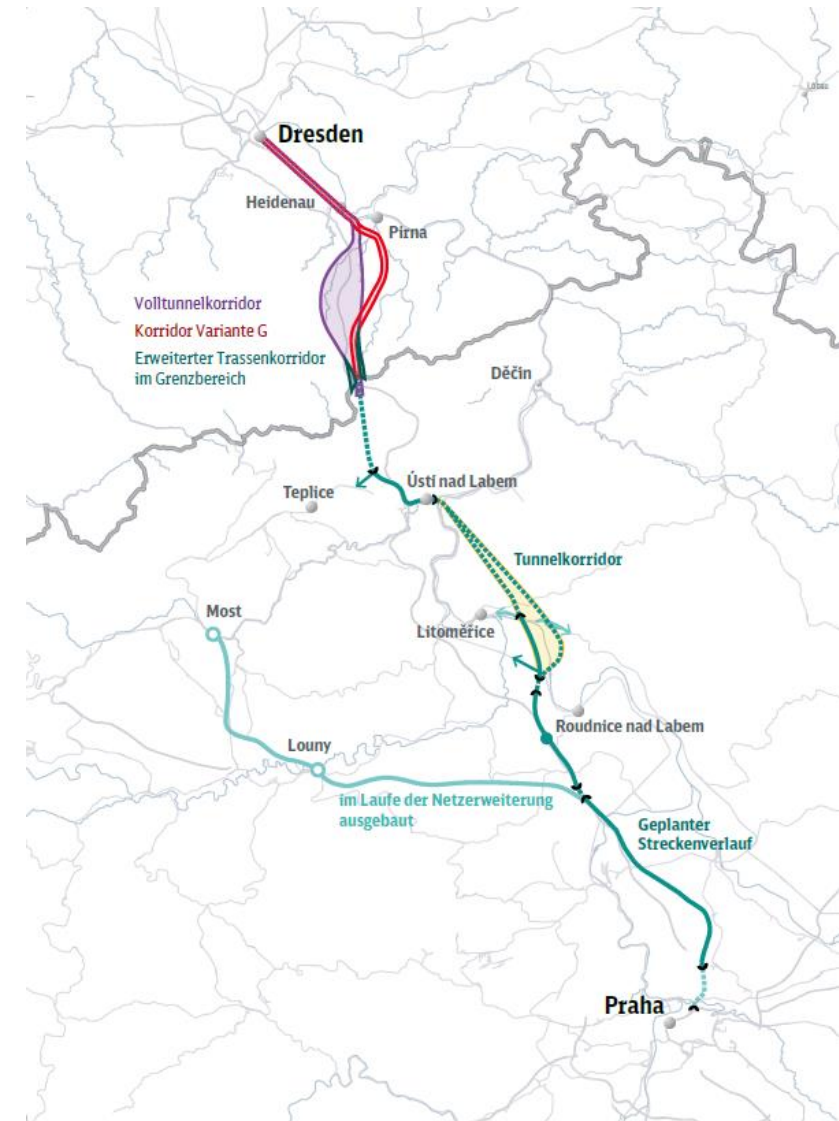
Quelle: DB Netz AG; Natalie Klein

1. Kurzvorstellung des Projekts Neubaustrecke Dresden–Prag
2. Einblick in den aktuellen Planungsstand der Neubaustrecke
 - 2.1 Vorgehen bei der Trassenfindung
 - 2.2 Planungsstand in Dresden bis Heidenau
 - 2.3 Planungsstand grenzüberschreitender Raum
 - 2.4 Planungsstand in Tschechien**
3. Zukünftige Entwicklung des Projekts
4. Ihre Fragen

2. Einblick in den aktuellen Planungsstand der Neubaustrecke

2.4 Planungsstand in Tschechien

- Am 28. Februar 2022 wurde beschlossen, den Regionalplan des Bezirkes Ústí nad Labem zu aktualisieren
- Definition des Korridors für die Anordnung der neuen Strecke
- Dialog mit der Stadt Ústí nad Labem über die Gestaltung des neuen Bahnhofs – unterirdisch/oberirdisch
- Die Ermittlung der Vermessungsgrundlagen und fachliche Erkundungen dauern an



1. Kurzvorstellung des Projekts Neubaustrecke Dresden–Prag
2. Einblick in den aktuellen Planungsstand der Neubaustrecke
- 3. Zukünftige Entwicklung des Projekts**
4. Ihre Fragen

3. Zukünftige Entwicklung des Projekts

Hier können Sie sich über das Projekt informieren

Infozentrum „Pechhütte“ Heidenau

- Innenausbau und -gestaltung läuft zurzeit
- Eröffnung vsl. 2023,
konkretes Eröffnungsdatum steht noch nicht fest

Website: www.neubaustrecke-dresden-prag.de

Infozentrum im Bahnhof von Ústí nad Labem

- Eröffnung fand im März 2022 statt
- Werktags von 11:00 bis 17:00 Uhr geöffnet



Das deutsche Infozentrum in Heidenau eröffnet im Jahr 2023.
Quelle: Natalie Klein/DB Netz AG



Das Infozentrum der tschechischen Seite ist seit März 2022 geöffnet.
Quelle: Natalie Klein/DB Netz AG

3. Zukünftige Entwicklung des Projekts

Voraussichtlicher Zeitplan bis 2025



1. Kurzvorstellung des Projekts Neubaustrecke Dresden–Prag
2. Einblick in den aktuellen Planungsstand der Neubaustrecke
3. Zukünftige Entwicklung des Projekts
- 4. Ihre Fragen**



NETZE

Bitte stellen Sie Ihre Fragen.



Vielen Dank!

Kontakt: dresden-prag@deutschebahn.com

Website: www.neubaustrecke-dresden-prag.de

DB NETZE | Bürgerinformationsveranstaltung | 04. Juli 2022



**Kofinanziert von der
Europäischen Union**